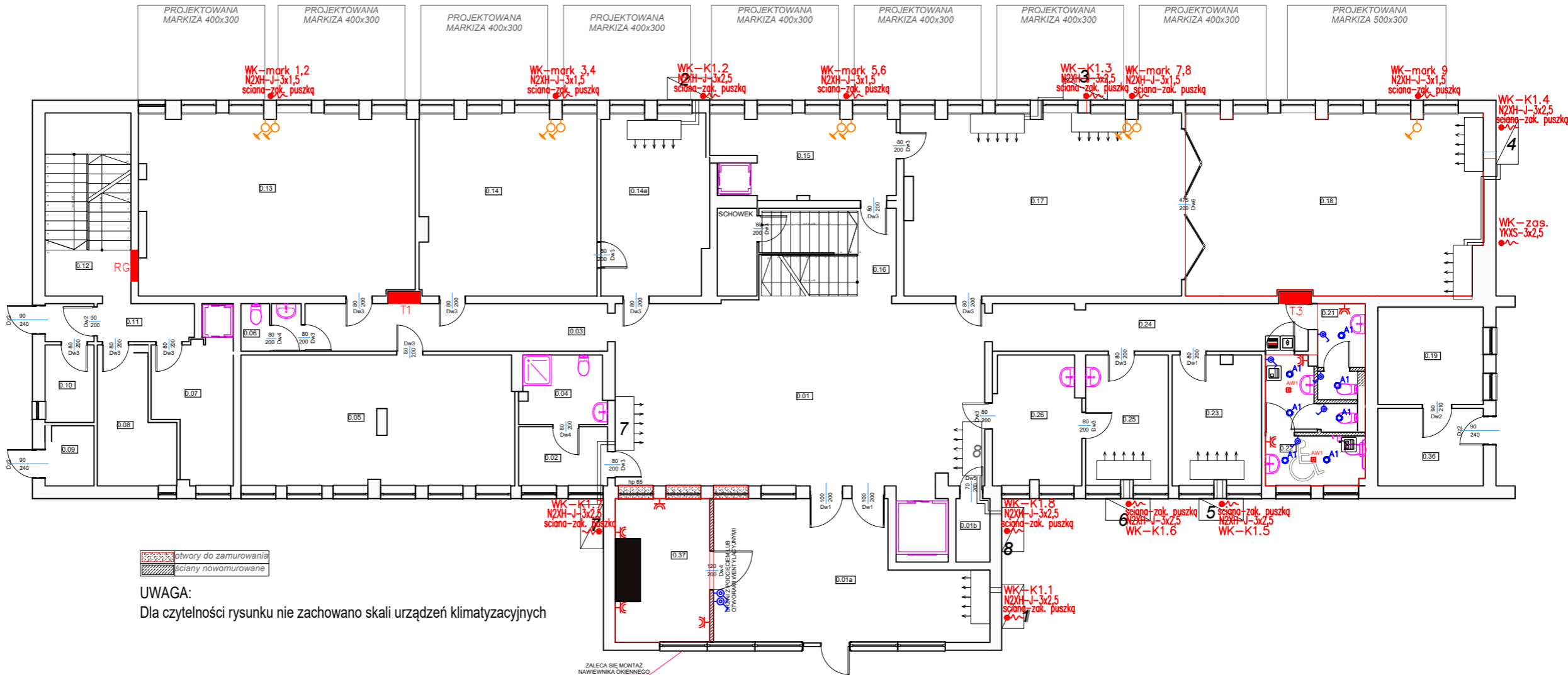


ZESTAWIENIE POMIESZCZEN PARTER
01 HOL
01a WIATROŁAP TERAPEUTYCZNY -
DO ZAJĘĆ TERAPEUTYCZNYCH
01b MASZYNOWNIA
02 KOMUNIKACJA / KORYTARZ
03 KOMUNIKACJA / KORYTARZ
04 TOALETA UCZESTNIKÓW DLA OSÓB
Z NIEPEŁNOSPRAWNOŚCIĄ
05 SALA TERAPEUTYCZNA
06 TOALETA UCZESTNIKÓW
07 OBIEKTALNIA KUCHNIA
08 MAGAZYN WARZYW KUCHNII
09 MAGAZYN ODPADÓW KUCHNII
10 MAGAZYN NACZYŃ KUCHNII
11 KORYTARZ
12 KLATKA SCHODOWA
13 SALA TERAPEUTYCZNA
14 POKÓJ WSPARCIA
INDYWIDUALNEGO - POKÓJ
DYREKTORA
14a POKÓJ WSPARCIA
INDYWIDUALNEGO - SEKRETARIAT
15 KUCHNIA PODRĘCZNA
16 KLATKA SCHODOWA
17 SALA TERAPEUTYCZNA STOŁÓWKA
18 SALA TERAPEUTYCZNA
19 POMIESZCZENIE GOSPODARCZE
20
21 TOALETA MĘSKA
22 TOALETA DĄSKA I OSÓB
NIEPEŁNOSPRAWNYCH
23 POKÓJ WSPARCIA
INDYWIDUALNEGO - PRACOWNIK
SOCJALNY
24 KOMUNIKACJA / KORYTARZ
25 POKÓJ WSPARCIA
INDYWIDUALNEGO Z-CA DYREKTORA
26 SZATNIA UCZESTNIKÓW
36 POMIESZCZENIE GOSPODARCZE
37 TĘŻNIA SOLI



UWAGI:

- Gniazda w pomieszczeniach takich jak WC należy zamontować na wysokości 1,2m.
- Instalację elektryczną w remontowanych łazienkach pprrowadzić pod tynkiem.
- Instalację zasilającą markizy oraz klimatyzatory prowadzić w lśwach montażowych n/t, uwzględniając istniejące instalacje pod tynkiem i na.
- Wszystkie elementy ujęte na rysunku a nie ujęte w opisie lub ujęte w opisie a nie ujęte na rysunku należy traktować jakoby były zawarte w obu.

OSTATACZNA LOKALIZACJE I WYSOKOŚĆ GNIAZD USTALIĆ ORAZ TRASE PROWADZONYCH INSTALACJI USTALIĆ NA ROBOCZO PRZED MONTAŻEM Z INWESTOREM NA PODSTAWIE OSTATECZNEGO ZAGOSPODARWANIA POSZCZEGÓLNYCH POMIESZCZEN

LEGENDA INST. PRZYZYWOWA:

- Transformator zas.,
- Przycisk z lampką,
- Włacznik pociagowy,
- Sygnalizator,

LEGENDA OSPRZĘT:

- Łącznik instalacyjny 1-biegunowy uniwersalny her. 10/16A, 230V, IP44, p/t
- Łącznik rolet 1-biegunowy uniwersalny, 10/16A, 230V, IP20, p/t,

LEGENDA OPRAWY:

- Op. ośw. LED 4000K, min 1600lm maks 12W
- Op. ośw. owor, min 380lm maks 2W, 1H, IP44

LEGENDA SIŁOWA:

- Rozdzielnica elektryczna Typ i wielkość wg. schematów instalacji
- Gniazdo elektryczne pojedyncze hermetyczne z bolcem ochronnym IP44NPE, 16A, 230V, IP44, p/t,
- Wypust kablowy 1-fazowy (3-przewodowy) do zas. odo. instal. na stałe zakończony puszką IP44
- Wypust kablowy 3-fazowy (5-przewodowy) do zas. odo. instal. na stałe zakończony puszką IP44

UKŁAD SIECI	TN
UKŁAD INSTALACJI	TN-S
SAMOCZYNNE WYŁĄCZENIE	

JEDNOSTKA PROJEKTOWA		
MIP SP. Z O.O.		
UL. MIJONARSKA 20, 20-107 LUBLIN WWW.ARCHITEKTULUBLIN.EU, E-MAIL BIUROARCH.MIP@GMAIL.COM, TEL. 515-176-118		
NAZWA OBIEKTU BUDOWLANEGO		
Zespół Ośrodka Wsparcia w Lublinie ul. Lwowska 28		
TYTUŁ:	Nr.Zlecenia	Skala
Rzut parteru - plan instalacji elektrycznych	182/25	1:150
ZESPÓŁ PROJEKTOWY:		DATA:
WYSZCZEGÓLNIENIE:		03.2025r.
PROJEKTANT:		Nr. rys.
branża elektryczna		E01
mgr inż. Paweł Rubaj		
uprawnienia do projektowania bez ograniczeń w specjalności instalacyjnej nr uprawnień: LUB/0052/PWBE/16		